

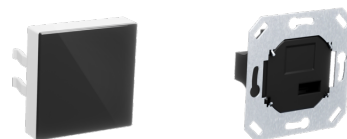
## RC-2-VD P/2

DECENTRÁLNÍ VĚTRACÍ SYSTÉMY

Č. PRODUKTU: 207048

### Objevte, jak je větrání jednoduché

Přejete si více čerstvého vzduchu? Stačí se dotknout prstem elegantního barevného dotykového displeje našeho regulátoru pro decentralní větrací přístroje. Pohodlná a intuitivní regulace umožňuje snadno určit kvalitu vzduchu v požadované místnosti. Můžete si vybrat z pěti různých stupňů větrání a dokonce je nastavit pomocí časovače.



### Nejlepší ochrana proti plísním: odvádění vlhkosti

Ventilátor lze ovládat samostatně, aby bylo možné rychle vyvětrat prostor koupelny v případě vysoké vlhkosti nebo nepříjemných pachů. Rychlé odvádění vlhkosti také zabraňuje vzniku plísní. Volitelně dostupný snímač vlhkosti vám nabízí ještě větší bezpečnost a pohodlí. Jakmile je dosaženo určité úrovně vlhkosti, stupeň větrání se automaticky upraví.



RC-2-VD P/4

Č. produktu: 207049



RC-2-VD P/8

Č. produktu: 207050

### Nejdůležitější znaky

Regulační a ovládací díl pro decentralní větrací systémy

Jasně a moderní vedení uživatele prostřednictvím barevného dotykového displeje s vysokým rozlišením

Intuitivní a jednoduchá obsluha aplikací

Volitelně lze integrovat do technologie řízení budov

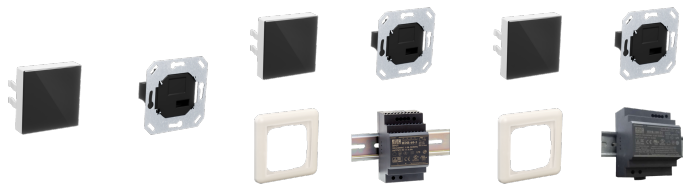
Obzvláště rychlé snížení zatížení vlhkostí, zápachem a CO2 díky funkci „intenzivního větrání“

Zobrazení teploty místnosti a vlhkosti vzduchu

Lze regulovat až osm ventilátorů

Obzvláště tichý provoz díky aktivované funkci „Silent Mode“

Automatické zobrazení výměny filtru



Typ	RC-2-VD P/2	RC-2-VD P/4	RC-2-VD P/8
Číslo obj.	207048	207049	207050

## Technická data

Počet ventilátorů na jedno řízení	max. 2	max. 4	max. 8
Stupeň krytí (IP)	IP00	IP00	IP00
Barva	bílá	bílá	bílá
Výstupní napětí	230 V	230 V	230 V
Šířka	80 mm	80 mm	80 mm
Výška	80 mm	80 mm	80 mm
Hloubka	9 mm	9 mm	9 mm
Výška řídicí jednotky	70 mm	70 mm	70 mm
Hloubka řídicí jednotky	47 mm	47 mm	47 mm
Šířka řídicí jednotky	70 mm	70 mm	70 mm

## **Centrální servis Česká republika**

Máte dotazy? Rádi Vám poradíme na telefonním čísle: **800 123 133**

## **Vyhledání servisů a prodejců**

[www.stiebel-eltron.cz/cs/info/obchodni-a-servisni-partneri.html](http://www.stiebel-eltron.cz/cs/info/obchodni-a-servisni-partneri.html)

## **Upozornění pro instalaci**

Instalaci přístrojů bez síťové zástrčky musí provádět pouze odborník, který Vám poskytne i podporu při zajištění souhlasu příslušného provozovatele sítě k instalaci zařízení.